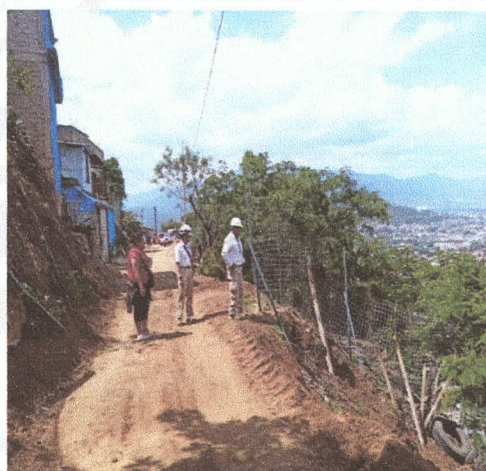
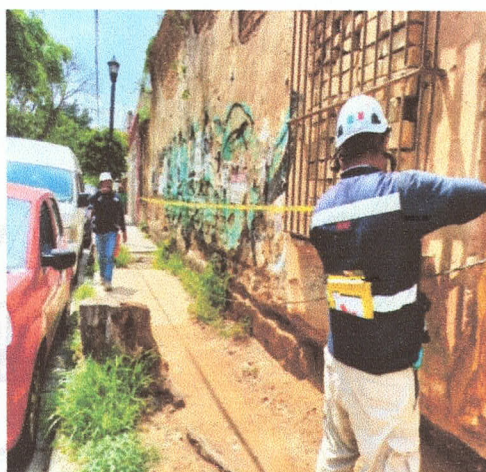
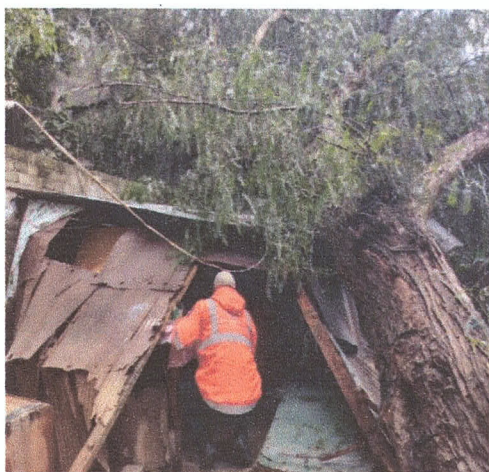


**3° REPORTE TRIMESTRAL.**

**PROGRAMA PRESUPUESTARIO: 11 PREVENCIÓN DE DESASTRES**

**COMPONENTE 1: Estrategias para la difusión del Atlas de Riesgos Implementadas**

**ACTIVIDAD 1.1 Elaboración de fichas informativas de las zonas de Riesgo atendidas.**



**ACTIVIDAD 1.2 Colaboración en la difusión de la propuesta de actualización del atlas de riesgo**





**3° REPORTE TRIMESTRAL.**

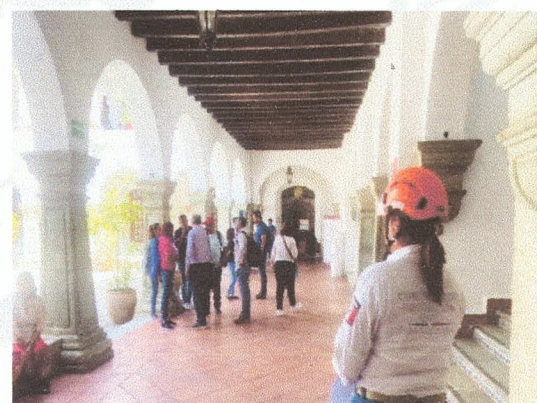
**PROGRAMA PRESUPUESTARIO: 11 PREVENCIÓN DE DESASTRES**

**COMPONENTE 2: Estrategias para la prevención de riesgos realizadas**

**ACTIVIDAD 2.1 Realización de acciones de prevención de riesgos.**



**ACTIVIDAD 2.2 Realización de simulacros con los diversos sectores sociales.**





**3° REPORTE TRIMESTRAL.**

**PROGRAMA PRESUPUESTARIO: 11 PREVENCIÓN DE DESASTRES**

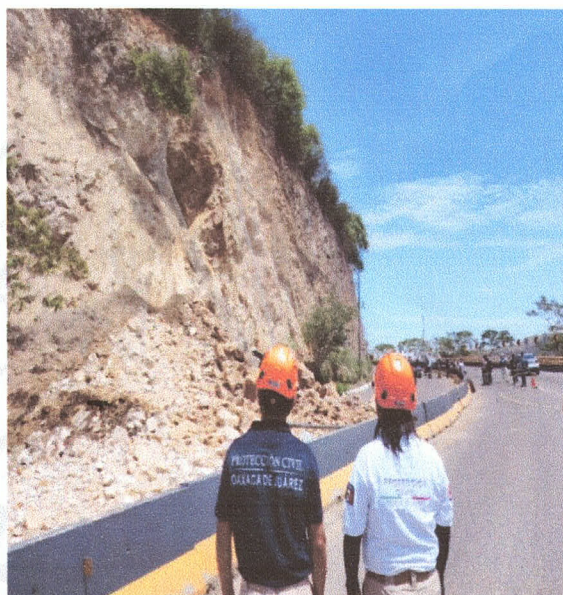
**COMPONENTE 2: Estrategias para la prevención de riesgos realizadas**

**ACTIVIDAD 2.3 Capacitación en temas de protección civil al personal municipal,  
sector privado y sector público.**





**3° REPORTE TRIMESTRAL.**  
**PROGRAMA PRESUPUESTARIO: 11 PREVENCIÓN DE DESASTRES**  
**COMPONENTE 3: Estrategias para atender emergencias por riesgos, siniestros o desastres**  
**implementadas**  
**ACTIVIDAD 3.1 Atención de emergencias reportadas**



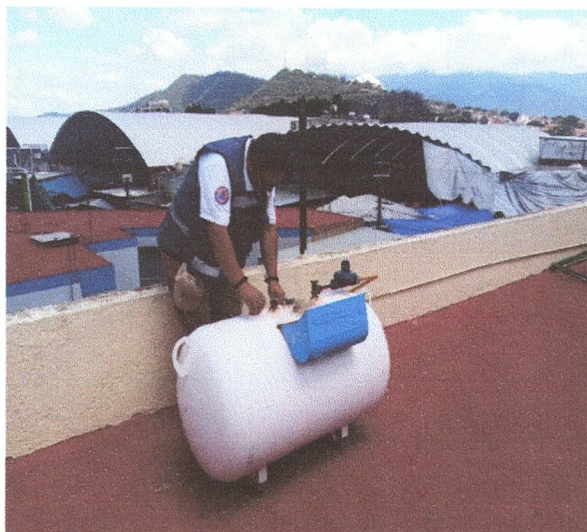


**3° REPORTE TRIMESTRAL.**

**PROGRAMA PRESUPUESTARIO: 11 PREVENCIÓN DE DESASTRES**

**COMPONENTE 3:** Estrategias para atender emergencias por riesgos, siniestros o desastres implementadas.

**ACTIVIDAD 3.2** Supervisión de análisis de riesgos en inmuebles y detección de riesgos potenciales.









SECRETARÍA DE SEGURIDAD CIUDADANA, MOVILIDAD Y PROTECCIÓN CIVIL



REPORTE DE ACTIVIDADES DEL TERCER TRIMESTRE 2024 PERTENECIENTES A LA SECRETARÍA DE SEGURIDAD CIUDADANA, MOVILIDAD Y PROTECCIÓN CIVIL.

PERIODO COMPRENDIDO: 01 DE JULIO AL 30 DE SEPTIEMBRE

PROGRAMA PRESUPUESTARIO: 11. PREVENCIÓN DE DESASTRES

NIVEL	INDICADOR	DEFINICION	META ALCANZADA	AREA RESPONSABLE	RESULTADOS OBTENIDOS	VALORES ALCANZADOS
COMPONENTE 1	Porcentaje de estrategias para la difusión del atlas de riesgo implementadas.	Mide las actividades de difusión realizadas por los departamentos que componen esta Dirección de Protección Civil con el objetivo de dar a conocer en la jurisdicción municipal y con ello documentar las vulnerabilidades y su nivel de exposición para actualizar los datos del atlas de riesgo.	Estrategias para la difusión del atlas de riesgo implementadas	Dirección de Protección Civil	Estrategias para la difusión del atlas de riesgo implementadas	28%
ACTIVIDAD 1.1	Porcentaje de fichas informativas de las zonas de riesgo atendidas elaboradas.	Mide los recorridos preventivos para hacer el reconocimiento de zonas de riesgo, georeferenciarlas y plasmarlas en fichas informativas.	5 Reportes	Dirección de Protección Civil	Se realizó la atención al desprendimiento de material petreo en el Cerro del Fortín, desprendimiento de cantera y desprendimiento de aplanado de barda así como el deslizamiento de ladera en la zona de Santa Rosa.	30%
ACTIVIDAD 1.2	Porcentaje de acciones de colaboración en la difusión de la propuesta de la actualización del atlas de riesgo realizada.	Mide las acciones realizadas para la coordinación y difusión de la propuesta de actualización del atlas de riesgos.	3 Mesas de trabajo	Dirección de Protección Civil	Se realizaron mesas de trabajo para coordinar acciones para la actualización del Atlas de Riesgo.	25%
COMPONENTE 2	Porcentaje de estrategias para la prevención de riesgos realizadas.	Mide el número de realización de planes y programas que son determinados por los operativos a realizar en el año de trabajo, así como las temporadas del año que deben ser sesionadas por el consejo municipal para determinar las actividades que coadyuvan a la mitigación del riesgo.	Estrategias para la prevención de riesgos realizadas	Dirección de Protección Civil	Estrategias para la prevención de riesgos realizadas	22%
ACTIVIDAD 2.1	Porcentaje de acciones de prevención realizadas	Mide el cumplimiento de las acciones de prevención, se deben realizar recorridos preventivos que permitan tener un panorama actualizado de los riesgos de origen natural u antropogenico a los cuales el municipio se encuentra expuesto y con ello realizar acciones preventivas.	20 Recorridos preventivos	Dirección de Protección Civil	Se realizaron recorridos en parques y areas de concentración masiva de personas	25%
ACTIVIDAD 2.2	Porcentaje de simulacros con los diversos sectores sociales realizados	Mide la Realización de ejercicios de simulacros lo mas apegado a la realidad con diferentes hipotesis de acuerdo a las necesidades y riesgos detectados de los inmuebles ya que por ley deben estar realizar como minimo 2 ejercicios al año y de acuerdo a sus analisis de riesgos expuestos en sus programas internos de Protección Civil seguir su protocolo de actuación en un simulacro, siendo esta Dirección observadora y evaluadora de su minuto a minuto que debe ser presentado para la ejecución de su simulacro.	6 Simulacros	Dirección de Protección Civil	Se recibieron 174 oficios de solicitud en la Dirección de Protección Civil, se notificaron 23 solicitudes para atención y se realizaron un total de 6 simulacros.	20%
ACTIVIDAD 2.3	Porcentaje de capacitaciones en temas protección civil al personal municipal, sector privado y sector público realizadas.	Mide las capacitaciones realizadas para fomentar la cultura de protección civil a personal municipal, sector privado y sector público, mediante la capacitación especializada del Curso básico de protección civil y gestión integral de riesgos de desastres, Curso evacuación de inmuebles, Prevención y combate de fuego incipiente, Primeros auxilios básicos y Psicológicos.	34 Cursos	Dirección de Protección Civil	Se realizaron 8 cursos basicos de protección civil, 10 cursos basicos de primeros auxilios, 5 cursos sismos y evacuación de inmuebles, 6 cursos prevención de incendios y uso de extintores, 2 curso basico de primeros auxilios psicologicos, 3 soporte vital básico. Así como 2,326 asesorias individuales sobre el fenomeno perturbador sanitario ecológico "DENGUE".	20%



SECRETARÍA DE SEGURIDAD CIUDADANA, MOVILIDAD Y PROTECCIÓN CIVIL



REPORTE DE ACTIVIDADES DEL TERCER TRIMESTRE 2024 PERTENECIENTES A LA SECRETARÍA DE SEGURIDAD CIUDADANA, MOVILIDAD Y PROTECCIÓN CIVIL.

PERIODO COMPRENDIDO: 01 DE JULIO AL 30 DE SEPTIEMBRE

PROGRAMA PRESUPUESTARIO: 11. PREVENCIÓN DE DESASTRES

NIVEL	INDICADOR	DEFINICION	META ALCANZADA	AREA RESPONSABLE	RESULTADOS OBTENIDOS	VALORES ALCANZADOS
COMPONENTE 3	Porcentaje de estrategias para atender emergencias por riesgos, siniestros o desastres implementadas.	Mide el numero de estrategias para las emergencias atendidas derivadas de fenomenos perturbadores de origen natural o antropogenico, con un respuesta reactiva o normativa dependiendo del origen que estas tengan y la fase de intervención en la que se encuentre dependiendo de la contingencia.	Estrategias para atender emergencias por riesgos, siniestros o desastres implementadas	Dirección de Protección Civil	Estrategias para atender emergencias por riesgos, siniestros o desastres implementadas	23%
ACTIVIDAD 3.1	Porcentaje de emergencias reportadas atendidas	Mide el numero de reportes que realiza el centro de comando de incidentes y la ciudadanía con el objetivo de tener una respuesta reactiva oportuna que proteja la vida, la planta productiva, los bienes y el entorno.	164 Reportes	Dirección de Protección Civil	Se realizo la atención de los siguientes reportes: Fugas u olor a gas: 10 Atención a ramas y arboles caídos en mal estado: 71 Trabajos de infraestructura dañada: 40 Evento y espectáculos: 27 Atención a incendios y quema de pastizales: 8 Limpia de residuos Tóxicos o inflamables en la cinta asfáltica: 5 Atención a encharcamientos o inundaciones: 1 Verificación de quema de pirotecnia: 1 Atención a fauna nociva/rescate animal: 1	25%
ACTIVIDAD 3.2	Porcentaje de acciones de supervisión de análisis de riesgo en inmuebles y detección de riesgos potenciales realizadas.	Mide el numero de las solicitudes de la poblacion y las dependencias que asi lo requieran se realizan visitas de inspección con el objetivo de evaluar que se cuentes con las medidas de seguridad en materia de Protección Civil dentro de los inmuebles de la jurisdicción Municipal de acuerdo a los giros empresariales o de casa habitación y con ello emitirles constancias con lo que se determina factible o no factible para su operación.	160 Visitas	Dirección de Protección Civil	Constancias por obra emitidas, las mismas se entregan al haber recibido en esta Dirección, planos arquitectónicos, hidrosanitarios, plano con propuesta de señalética, copia de uso de suelo, registro del D.R.O ante SINPRA: 7 Constancias de seguridad tramite oficial: 17 Revisión por inicio de operaciones a comercios establecidos: Factibles: 61 No factibles por no cumplir con las medidas de seguridad en materia de Protección Civil: 11 Revisiones a estancias infantiles, guarderías o centros educativos, con el objetivo de verificar que cuenten con las medidas de seguridad indispensable para su funcionamiento: 13 Factibilidad, tramite oficial para determinar el nivel de riesgo de inmuebles ubicados dentro del municipio de Oaxaca de Juárez y definir la factibilidad de ser utilizado: 10 Constancias para quema de pirotecnia: 23 Factibilidad de inmueble para evento masivo: 18	20%

Elaboró:

C. Elizabeth Zarate Sagüilan  
Juez B de la Policía Municipal de la Secretaría de  
Seguridad Ciudadana, Movilidad y Protección Civil

Oaxaca de Juárez  
Comisaría de Seguridad Ciudadana, Movilidad y Protección Civil  
Raul Ávila Ibarra  
Secretario de Seguridad Ciudadana, Movilidad y Protección Civil

SECRETARÍA DE SEGURIDAD  
CIUDADANA, MOVILIDAD  
Y PROTECCIÓN CIVIL

